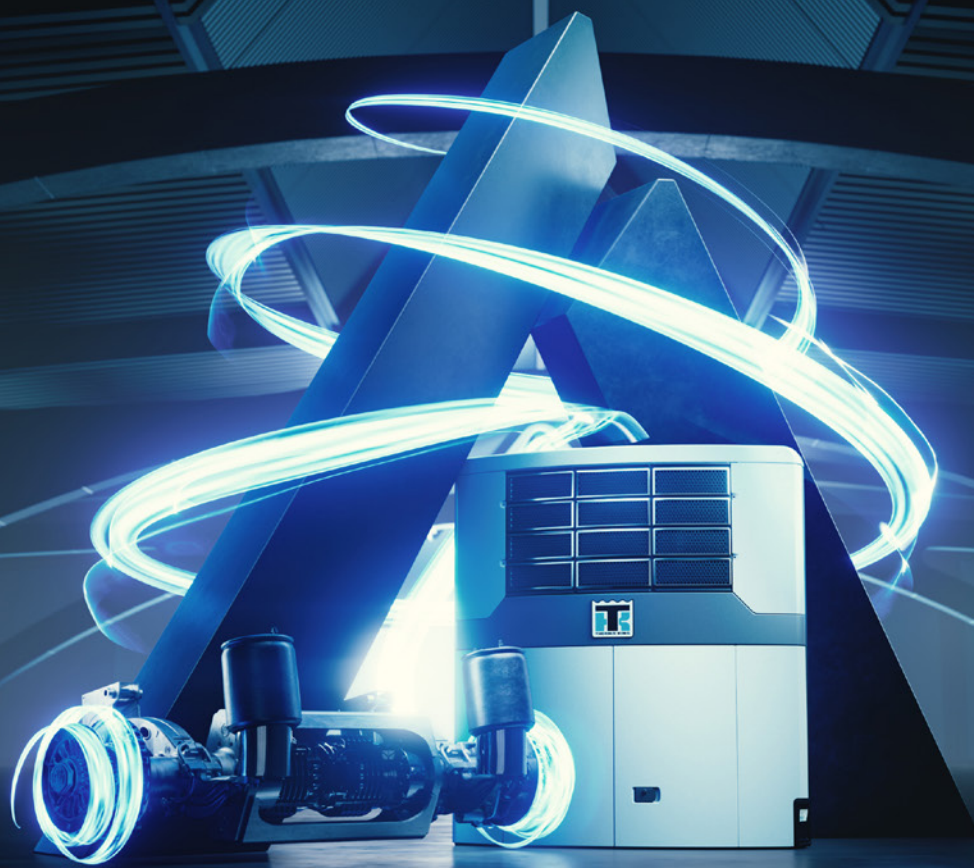


AXLEPOWER

— zasilanie z drogi —



SYSTEM ODZYSKIWANIA ENERGII ZAPEWNIAJĄCY ZRÓWNOWAŻONE
DOSTAWY NA TERENACH MIEJSKICH I MIĘDZYREGIONALNE

Chłodnictwo zasilane darmową i zrównoważoną energią

SPIS TREŚCI

ZASILAJ SWÓJ AGREGAT CHŁODNICZY Z DROGI	STR. 4
Dostarczanie Twojej flocie odzyskanej, zrównoważonej, zielonej energii	
W PEŁNI ELASTYCZNE CHŁODZENIE NACZEPY	STR. 6
Zmodernizuj swoją flotę i zachowaj elastyczność operacyjną	
MNIEJSZY HAŁAS I ZANIECZYSZCZENIE POWIETRZA	STR. 7
Łatwe dostawy w centrach miast	
AUTOMATYCZNA KONTROLA ŁADOWANIA AKUMULATORA	STR. 8
Inteligentne zarządzanie energią optymalizuje wydajność	
INTELIĞENTNE PRZEŁĄCZANIE MIĘDZY TRYBAMI ŁADOWANIA	STR. 10
Jedź bez zakłóceń dzięki inteligentnemu zarządzaniu energią	
NOWA TECHNOLOGIA ADVANCER AXLEPOWER	STR. 12
Wgląd do wnętrza systemu	
WYDAJNOŚĆ AKUMULATORA ŚLEDZONA W CZASIE RZECZYWISTYM	STR. 14
Pomoc, dzięki której masz wszystko na oku	
PRZETESTOWANO W WARUNKACH DROGOWYCH	STR. 16
Akumulator dostosowany do Twoich potrzeb	
THERMO KING & BPW: EKSPERCI W SWOICH DZIEDZINACH	STR. 18
Współpraca dwóch liderów branż przemysłu	
PROFESJONALNE WSPARCIE DLA TWOICH USŁUG 24/7	STR. 19
Zawsze spokój ducha	



WODZYSKAJ UTRACONĄ ENERGIĘ, ABY ZASILIĆ AGREGAT CHŁODNICZY

Pojazdy poruszające się po drodze powodują duże straty energii. Ta energia może zostać odebrana i wykorzystana do utrzymania ładunku w optymalnej temperaturze. Technologia AxlePower firmy Thermo King przywraca równowagę: przekształca utraconą energię w źródło zasilania do chłodzenia naczepy. Opracowany we współpracy z BPW system wykorzystuje wieloletnie doświadczenie w transporcie chłodniczym.

AxlePower bezproblemowo integruje się z istniejącą flotą i zapewnia **cichą**, wysoką wydajność zarówno w agregatach hybrydowych, jak i w pełni elektrycznych.

Działanie elektryczne systemu powoduje **mniejsze zużycie paliwa** oraz **mniejsze koszty konserwacji**. Co więcej, system zwiększa również elastyczność floty, umożliwiając dostawy późną nocą i na ostatnich odcinkach w dzielnicach miast o zerowej emisji. Wszystko to sprawia, że AxlePower jest nie tylko elastycznym, ale także przystępnym cenowo i zrównoważonym źródłem zasilania dla Twojej floty. W połączeniu z **inteligentnymi możliwościami zarządzania energią** kierowcy mogą bez obaw wyruszyć w każdą podróż.

Zasil swój agregat chłodniczy z drogi

Zaprojektowany, aby czerpać energię z hamowania i ruchu naczepy, AxlePower umożliwia wyłączenie silnika agregatu podczas niemal każdej podróży. Podczas rutynowej eksploatacji energia jest przechwytywana i przechowywana w pakiecie AxlePower Energy-e, aby można ją było wykorzystać zawsze wtedy, gdy jest potrzebna. Proces, który eliminuje emisje CO², przy jednoczesnym zmniejszeniu ilości paliwa potrzebnego do zasilania transportowego agregatu chłodniczego.



MNIEJ PALIWA,
MNIEJ EMISJI
LUB NAWET CAŁKOWICIE
ELEKTRYCZNY NAPĘD
TO ZAŁĘTA AXLEPOWER

— Uzyskaj dostęp do centrów miast

Możliwość wyłączenia silnika jednostki oznacza znaczną redukcję emisji CO₂. Dzięki temu Twoja flota może dokonywać dostaw w strefach niskiej i zerowej emisji w centrum miasta i lepiej przygotuje użytkownika na przepisy obowiązujące w przyszłości.

— Oszczędzaj paliwo

Dzięki możliwości odzyskiwania i wykorzystywania darmowej energii, AxlePower umożliwia zaoszczędzenie potencjalnie tysięcy litrów paliwa na agregat rocznie.

— Obniż koszty eksploatacji

Odzyskiwanie energii wytwarzanej podczas hamowania pomaga zapewnić wolniejsze zużycie klocków hamulcowych ciągnika i naczepy. Oznacza to również dłuższe okresy międzyobsługowe agregatu przy znacznie mniejszym zużyciu silnika.

— Zyskaj premię za zrównoważony rozwój

Mogący współpracować z dowolnym ciągnikiem system AxlePower zapewnia kompatybilność istniejącej floty naczep chłodni do stref niskich i ultra niskich emisji – maksymalizując w ten sposób elastyczność operacyjną.

— Zachowaj najwyższą możliwą wartość odsprzedaży

Dzięki pełnej elastyczności operacyjnej i możliwości zmniejszenia zużycia silnika agregatu, AxlePower pomaga znacznie wydłużyć okres eksploatacji istniejącej floty naczep chłodniczych.

W pełni elastyczne chłodzenie naczepy

Dzięki niezależnemu systemowi chłodzenia w całości zamontowanemu na naczepie, Advancer AxlePower staje się systemem typu plug and play, który pozwala zmaksymalizować elastyczność floty.

AxlePower działa **niezależnie od ciągnika**, umożliwiając łatwe łączenie i dopasowywanie naczep i ciągników w celu bezproblemowej integracji z flotą. Ponieważ system jest całkowicie umieszczony na naczepie, współpracuje z **dowolnym źródłem zasilania ciągnika**: napędem wysokoprężnym, LNG, CNG, wodorowym lub w pełni elektrycznym.

Generując i magazynując energię w drodze, AxlePower **nie wymaga dedykowanej infrastruktury do ładowania**. Pomaga to zapobiegać dodatkowym przestojom związanym z ładowaniem akumulatora w zajezdni lub podczas załadunku/rozładunku i sprawia, że AxlePower **nadaje się na każdą trasę**.

Mniejszy hałas i zanieczyszczenie powietrza

Europejskie miasta angażują się w redukcję hałasu i zanieczyszczeń powietrza w swoich centrach. Dzięki Advancer AxlePower naczepa może wykonywać w pełni zgodną i cichą pracę, zapewniając dostawę w dowolnym miejscu i czasie.

PRACA BEZ SILNIKA

Zasilanie jednostek prądem z akumulatora redukuje hałas do minimum.

WYGODA KIEROWCÓW

Wyłączenie silnika agregatów sprawia również, że dostawy w transporcie chłodniczym są przyjemniejsze dla kierowców.

GOTOWOŚĆ NA PRZYSZŁOŚĆ JUŻ DZIŚ

Praca w trybie całkowicie elektrycznym sprawia, że każda naczepa AxlePower spełnia wymagania stref ultra niskiej emisji lub stref niskiej emisji (LEZ), dzięki czemu można dostarczać produkty w dowolnym miejscu i czasie.

DOSTAWA W CISZY

Dzięki temu, że AxlePower jest stale zasilany energią elektryczną przez całą fazę dostawy, poziom hałasu jest ograniczony do minimum, co pozwala na pracę późną nocą lub wczesnym rankiem w środowisku miejskim.



INTELIĞENTNE ZARZĄDZANIE ENERGIĄ

Automatyczna kontrola ładowania akumulatora

AxlePower zapewnia dostęp do funkcji Smart Power Management, która łączy w pełni autonomiczną pracę z wieloma opcjami dostosowywania wydajności. System zapewnia prostotę i wygodę, zapewniając brak problemów w każdej trasie.

BEZ INTERWENCJI KIEROWCY

Smart Power Management automatyzuje zadania i nie wymaga żadnej interwencji kierowcy.

WYDAJNOŚĆ ŁADOWANIA AKUMULATORA

AxlePower zapewnia ładowanie w najbardziej efektywny sposób, bez udziału rąk. System można przełączać między trybami rekuperacji, pasywnym i aktywnym, aby utrzymać minimalny poziom naładowania akumulatora.

UPROSZCZONA KONTROLA ZARZĄDZANIA

Menedżerowie floty mogą szybko określić i dostosować limity minimalnego poziomu naładowania akumulatora, w zależności od odległości i punktu dostawy.



INTERAKCJA W CZASIE RZECZYWISTYM

Ustawienia AxlePower mogą być zmieniane na żądanie, przez menedżerów floty, za pośrednictwem portalu internetowego TracKing firmy Thermo King i aplikacji TK Reefer, a także portalu CargoFleet Grupy BPW.

PROSTE CODZIENNE ZARZĄDZANIE

Parametry ładowania akumulatora są ustawiane raz, aby dostosować się do najbardziej wymagających tras i są zmieniane tylko w nadzwyczajnych sytuacjach.

RÓWNOWAŻENIE PRIORYTETÓW

Inteligentne zarządzanie energią umożliwia również korzystanie z zasilania z sieci stacjonarnych, gdy jest ono dostępne, starannie równoważąc to, co trafia zarówno do akumulatora, jak i do agregatu.

INTELIGENTNE ZARZĄDZANIE ENERGIĄ

Inteligentne przełączanie między trybami ładowania

AXLEPOWER MOŻNA PRZEŁĄCZAĆ MIĘDZY RÓŻNYMI TRYBAMI:



1

TRYB REKUPERACJI

Energia jest odzyskiwana, gdy ciągnik hamuje lub zjeżdża ze wzniesienia, ładując akumulator i zapewniając energię o zerowej emisji do zasilania agregatu.

Brak jest wpływu na całkowite zużycie paliwa przez ciągnik – przy jednoczesnym zapewnieniu ciągłej pracy agregatu wyłącznie na napędzie elektrycznym.

2

TRYB PASYWNY

Używany, gdy akumulator jest wystarczająco naładowany lub gdy pojazd chłodniczy jest używany do transportu suchych, niewrażliwych na temperaturę produktów.

Ładunek jest chroniony, a inteligentne zarządzanie energią AxlePower przechodzi w stan pasywny, dopóki energia AxlePower nie będzie ponownie potrzebna.

3

TRYB AKTYWNY

System wykrywa, że stan naładowania akumulatora i wytwarzanie energii są niewystarczające do zasilania agregatu. Silnik pojazdu będzie musiał popracować nieco mocniej, aby aktywowane na osi generatory mogły utrzymać prędkość i uzyskać wystarczającą moc.

Odbywa się to głównie na długich, płaskich drogach z nieznacznym hamowaniem. Tryb aktywny jest używany tylko tak długo, jak to konieczne, ani sekundy dłużej. Podczas jazdy pod górę ten tryb jest wyłączany, aby zapewnić jak najmniejszy wpływ na zużycie paliwa przez ciągnik.

Prezentacja technologii Advancer AxlePower

KLUCZOWE ELEMENTY TEGO ROZWIĄZANIA TECHNOLOGICZNEGO

AGREGAT CHŁODNICZY

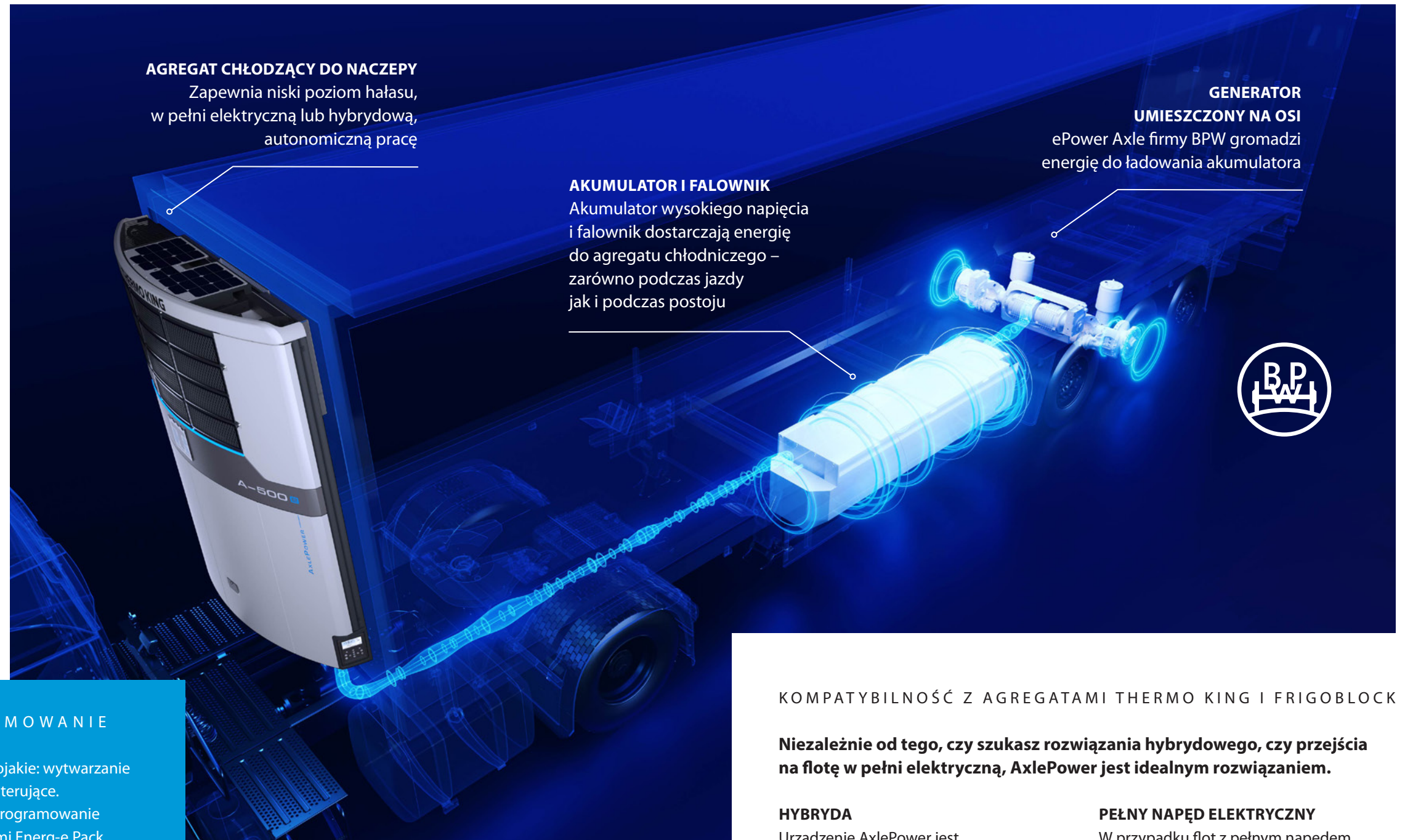
Agregat czerpie energię z Energ-e Pack, pracując w 100% na energii elektrycznej. Oznacza to mniej hałasu, mniej emisji i mniej zużytego paliwa.

ENERG-E PACK

Akumulator wysokonapięciowy wytrzyma co najmniej dwie godziny autonomicznej pracy i gwarantuje szybkie ładowanie. Dwie odmiany, standardowy (19 kW) lub rozszerzony (38 kW) pakiet autonomiczny, zostały stworzone przy pomocy telematyki w świecie rzeczywistym, dzięki czemu można uzyskać najlepsze parametry dopasowane do własnej floty.

BPW ePOWER AXLE I OPROGRAMOWANIE

Cechy charakterystyczne BPW ePower Axle są dwójakie: wytwarzanie energii przez dwa generatory i oprogramowanie sterujące. Stworzone w ścisłej współpracy z Thermo King oprogramowanie BPW bezproblemowo integruje się ze sterownikami Energ-e Pack, aby zapewnić optymalne zarządzanie energią. Przestrzegając najwyższych standardów rozwoju zgodnych z obowiązującymi przepisami motoryzacyjnymi (ASIL-Level A), BPW tworzy system zapewniający większe bezpieczeństwo i niezawodność.



AGREGAT CHŁODZĄCY DO NACZEPY

Zapewnia niski poziom hałasu, w pełni elektryczną lub hybrydową, autonomiczną pracę

AKUMULATOR I FALOWNIK

Akumulator wysokiego napięcia i falownik dostarczają energię do agregatu chłodniczego – zarówno podczas jazdy jak i podczas postoju

GENERATOR

UMIESZCZONY NA OSI

ePower Axle firmy BPW gromadzi energię do ładowania akumulatora

KOMPATYBILNOŚĆ Z AGREGATAMI THERMO KING I FRIGOBLOCK

Niezależnie od tego, czy szukasz rozwiązania hybrydowego, czy przejścia na flotę w pełni elektryczną, AxlePower jest idealnym rozwiązaniem.

HYBRYDA

Urządzenie AxlePower jest kompatybilne z szeregiem rozwiązań hybrydowych Thermo King:

- Seria agregatów Advancer A-360, A-400 i A-500
- Pełna gama agregatów jedno- i wielotemperaturowych SLXi

PEŁNY NAPĘD ELEKTRYCZNY

W przypadku flot z pełnym napędem elektrycznym, system AxlePower jest kompatybilny z wszystkimi nowymi systemami Advancer-e oraz z HK Frigoblock, dostępnymi w wersji jedno- i wielotemperaturowej. Kombinacja, która oferuje idealne połączenie kontroli temperatury i wydajności energetycznej dla zestawów naczep.

Wydajność akumulatora śledzona w czasie rzeczywistym

ZMNIĘJSZ NIEPOKÓJ
DOTYCZĄCY AKUMULATORA

Dzięki AxlePower obszerny przegląd dostępny w Connected Solutions firmy Thermo King został rozszerzony o śledzenie różnych aspektów wydajności akumulatora. Obejmując takie wskaźniki, jak stan akumulatora i poziom naładowania, dane te eliminują obawy zarówno kierowców, jak i właścicieli flot, że ich agregat rozładuje się w niewygodnym momencie.

Dostępna za pośrednictwem portalu internetowego TracKing i aplikacji TK Reefer, a także portalu CargoFleet Grupy BPW, ta łączność jest łatwo dostosowywana do potrzeb firmy i zapewnia narzędzia do monitorowania, raportowania oraz automatyzacji:

 **CONNECTED SOLUTIONS**

1 **MONITOROWANIE**
Miejsce, w którym można aktywnie przeglądać wskaźniki, takie jak poziom naładowania akumulatora i pozostały czas pracy akumulatora, aby wspierać kierowców i eliminować „niepokój związany z ładowaniem”.

2 **PRZESYŁANIE RAPORTÓW**
Miejsce, w którym można przejrzeć wydajność systemu w różnych konfiguracjach i funkcjach technicznych, aby zoptymalizować przyszłe użytkowanie.

3 **AUTOMATYZACJA**
Gdzie można zdalnie ustawić i dostosować parametry ładowania Energ-e Pack, które z kolei inicjują automatyczne reakcje.

ULEPSZONA OPTIMALIZACJA POZIOMU NAŁADOWANIA AKUMULATORA

- Otrzymuj powiadomienia o wszelkich zmianach poziomu naładowania akumulatora Energ-e Pack agregatu chłodniczego zasilanego energią elektryczną
- Uzyskaj dostęp do różnych trybów generatora umieszczonego na osi, aby zoptymalizować ładowanie akumulatora zależnie od różnych tras i kierowców
- Przejrzyj bieżące dane dotyczące źródła zasilania i autonomii akumulatora, aby zoptymalizować planowanie logistyczne

OPTIMALIZACJA FLOTY

- Wykorzystaj przegląd stanu akumulatora, autonomię i czas pełnego ładowania, aby lepiej zarządzać poziomami wykorzystania floty
- Utrzymuj przejrzysty podgląd w czasie rzeczywistym całej floty naczepek i ich stanu operacyjnego
- Analizuj historyczną wydajność swoich agregatów elektrycznych i ciesz się pełną identyfikowalnością operacji swojej floty

ZABEZPIECZENIE ŁADUNKU

- Proaktywna i zdalna zmiana źródła zasilania w przypadku, gdy sama energia elektryczna nie jest wystarczająca do osiągnięcia określonego okna dostawy
- Utrzymuj widoczność poziomu naładowania akumulatora jednostki elektrycznej i podejmuj proaktywne środki w celu ochrony ładunku, jeśli jest to konieczne

ZAPOBIEGANIE PRZESTOJOM

- Dzięki pełnej widoczności wszelkich wyzwolonych alarmów możesz podjąć natychmiastowe działania, aby zapobiec dalszym uszkodzeniom i skrócić przestoje
- Aplikacje Connected Solutions nie tylko szczegółowo opisują, co się dzieje, ale także zapewniają zalecane „kolejne działanie”

OPTIMALIZACJA PRZEPŁYWÓW LOGISTYCZNYCH

- Poznaj stan sprzęgnięty/rozłączony swoich naczepek w czasie rzeczywistym, aby mieć pewność, że właściwy ładunek jest zawsze przydzielany do właściwego pojazdu
- Dostosuj zachowanie agregatu chłodniczego na odległość, w oparciu o stan obciążenia, lokalizację pojazdu i stan agregatu elektrycznego
- Uzyskaj przegląd potrzebny do zdefiniowania idealnej strategii ładowania dla swojej floty, aby jeszcze bardziej zoptymalizować planowanie podróży floty

Przetestowano na drodze, aby zaoszczędzić Ci testów

Opracowując AxlePower, firma Thermo King wykorzystwała lata rzeczywistych danych zbieranych przez w czasie rzeczywistym z maszyn, dzięki czemu rozumiemy, w jaki sposób nasz sprzęt jest używany i obsługiwany. Dało nam to cenny wgląd w czynniki, od codziennego czasu pracy po zarządzanie temperaturą w skrzyni.

CAŁKOWICIE ELEKTRYCZNE DOSTAWY MIEJSKIE

Wykorzystaj każdy przydatny ciągnik w swojej flocie do dystrybucji w centrum miasta, zapewniając zawsze odpowiednią temperaturę – nawet podczas długich postojów lub dużego natężenia ruchu.

TRASY MIĘDZYREGIONALNE

Przemieszczaj się między centrami łańcucha dostaw a lokalnymi centrami dystrybucji, wiedząc, że energia niepozyskiwana z oleju napędowego jest zawsze dostępna na żądanie, dla każdej dostawy.

TRASY DŁUGODYSTANSOWE

Aby zminimalizować nocne postoje, AxlePower umożliwia kierowcom pokonywanie długodystansowych tras między zajezdniami w najbardziej opłacalny sposób, aby zmaksymalizować rentowność.

W oparciu o te scenariusze stworzyliśmy dwie różne opcje Energ-e Pack:

STANDARDOWY PAKIET AUTONOMICZNY

Ten pakiet, odpowiedni do większości scenariuszy, zawiera solidny i niezawodny akumulator, który może przystosować się do wielu tras w ciągu dnia:

- Obsługuje regularne okresy czasów postojów związanych z dostawami
- Umożliwia realizację typowych zasięgów w strefach niskiej emisji (LEZ)
- Możliwość podłączenia do zasilania z sieci stacjonarnej w dowolnym miejscu załadunku i rozładunku

ROZSZERZONY PAKIET AUTONOMICZNY

Ten pakiet zapewnia dwukrotnie większą autonomię jednostkom chłodniczym, aby zapewnić bezpieczeństwo ładunku:

- Obsługuje długie czasy postojów przy dużym natężeniu ruchu
- Umożliwia pokonywanie długich dystansów w strefach LEZ
- Maksymalizuje oszczędności kosztów poprzez zbieranie większej ilości energii w przypadku zasilania z sieci stacjonarnej

Thermo King iBPW: eksperci w swoich dziedzinach

INNOWACJE I DOSKONAŁOŚĆ W DZIAŁANIU

Projekt AxlePower łączy generator umieszczony na osi, magazyn energii, system zarządzania mocą i agregat chłodniczy opracowany przez dwóch światowych liderów w swoich dziedzinach:



Grupa BPW: założona w 1898 roku firma BPW to wiodący specjalista w dziedzinie podwozi jezdnych i partner w zakresie mobilności z globalną siecią partnerów serwisowych obejmującą ponad 60 krajów.

NIEZAWODNA TECHNOLOGIA

Opierając się na szczegółowym wglądzie w profile operacyjne i potrzeby w zakresie chłodnictwa, to partnerstwo bazuje na dziesięcioleciach doświadczenia w wydajnym chłodnictwie transportowym.

ZHARMONIZOWANA WYDAJNOŚĆ

Dzięki szczegółowo przetestowanym komponentom, każdy aspekt AxlePower został zoptymalizowany pod kątem pracy w idealnej, skoordynowanej symetrii.

ROZBUDOWANA SIEĆ WSPARCIA

Klienci AxlePower mogą śmiało polegać na dwóch największych organizacjach serwisowych w dziedzinie techniki osi i chłodnictwa w transporcie.



Światowy lider w dziedzinie systemów kontroli temperatury w transporcie, z bogatym portfolio innowacyjnych, zrównoważonych rozwiązań chłodniczych.

Idealne partnerstwo

Jako jedna z pierwszych firm, które zamieniły oś w nową komorę silnika, opracowały elektryczną oś napędową i oś generatora, BPW jest idealnym partnerem pomagającym firmie Thermo King rozszerzyć swoją wizję bezemisyjnego transportu chłodniczego.

W zamian AxlePower firmy Thermo King zapewnia BPW możliwość realizacji własnej misji pomagania klientom w oszczędzaniu paliwa i ograniczaniu emisji CO₂ emisji, przy jednoczesnym zwiększeniu czasu pracy wyposażenia. Jedno rozwiązanie udostępnione przez dwóch liderów technologii, wspierane przez gęstą i dobrze wyszkoloną sieć serwisową.



Profesjonalne wsparcie usług klienta 24/7

Połączenie międzynarodowej sieci dealerów Thermo King i rozbudowanej infrastruktury serwisowej BPW gwarantuje stałą gotowość do działania.

DEALERZY THERMO KING OFERUJĄ:

- Ponad 500 autoryzowanych punktów serwisowych w 75 krajach
- 1400 w pełni wyszkolonych i certyfikowanych techników
- Punkty serwisowe otwarte każdego dnia w roku – najbliższy znajdziesz na stronie: dealers.thermoking.com
- Elastyczny zakres umów serwisowych, które zapewniają wszystko, od zadań administracyjnych po monitorowanie floty w czasie rzeczywistym 24/7

Z BPW OTRZYMUJESZ:

- Dostęp do części zamiennych do naczepy o każdej porze
- Sieć części zamiennych obejmującą ponad 170 oddziałów i 3200 partnerów serwisowych zajmujących się szybką pomocą i zapewnieniem dostępności części

CHROŃ I ULEPSZAJ SWOJĄ INWESTYCJĘ W AXLEPOWER DZIĘKI ORYGINALNYM CZĘŚCIOM SERWISOWYM THERMO KING I BPW

AxlePower pomaga wyposażyć Twoją flotę w bardziej oszczędną i zrównoważoną przyszłość. Dlatego musisz mieć pewność, że każdy element został rygorystycznie przetestowany zgodnie z najwyższymi możliwymi standardami, w tym:

- Akumulator, który może wymagać modernizacji lub wymiany zgodnie z zapotrzebowaniem
- Części zamienne, w tym generator osi i filtr falownika

Dzięki oryginalnym częściom Thermo King i BPW zawsze możesz mieć pewność, że niezawodność i trwałość są montowanym standardem.

AXLEPOWER ZASILANIE Z DROGI

- **Zasil swój agregat chłodniczy energią z drogi**
Używaj agregatu chłodniczego zasilając go energią elektryczną przez 100% czasu
- **W pełni zrównoważone chłodnictwo**
Agregat zasilany pozyskaną energią elektryczną oznacza w pełni elektryczną eksploatację
- **Maksymalizuj elastyczność floty**
Autonomiczne chłodzenie z technologią niezależną od ciągnika
- **Zainwestuj w niezawodność**
Połączenie sprawdzonych technologii dwóch liderów rynku
- **Inteligentne, proste**
Inteligentne funkcje zarządzania pozwalają na pewne i łatwe korzystanie z systemu



PRZEJDŹ DO
TKADVANCER.COM
ABY DOWIEDZIEĆ SIĘ WIĘCEJ

THERMO KING

Thermo King – marka firmy Trane Technologies (symbol na giełdzie nowojorskiej NYSE: TT) – jest światowym liderem dostarczającym rozwiązania przeznaczone do zrównoważonej kontroli temperatury podczas transportu. Od 1938 roku firma Thermo King dostarcza rozwiązania kontroli temperatury w transporcie do różnych zastosowań, w tym do naczep, nadwozi ciężarówek, autobusów, sprężonego powietrza, kontenerów morskich i wagonów kolejowych.

Aby uzyskać dodatkowe informacje
europe.thermoking.com
tkadvancer.com

Aby znaleźć najbliższego dealera, wejdź na stronę:
dealers.thermoking.com

TRANE
TECHNOLOGIES